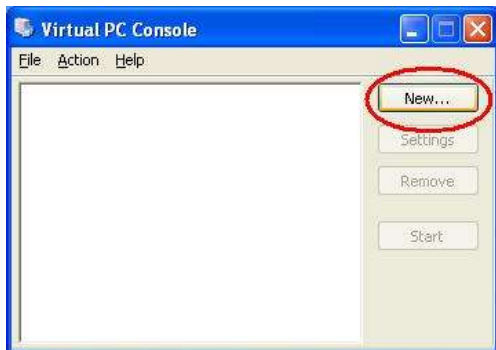
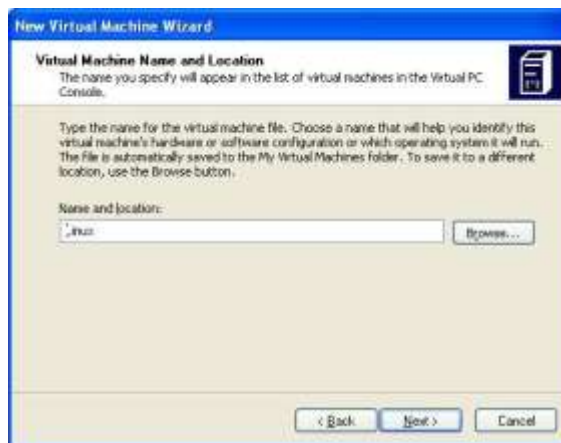


Pokretanje Slax Linux-a kroz Virtual PC

1. Instalirajte Virtual PC i pokrenite ga.
2. Za kreiranje virtuelne mašine odaberite opciju **New**.



3. Odaberite opciju **Create a virtual machine**. Dajte joj ime i odaberite lokaciju gdje će se nalaziti na vašem računaru.



4. Za kreiranje Linux virtuelne mašine, odaberite opciju **Other**.



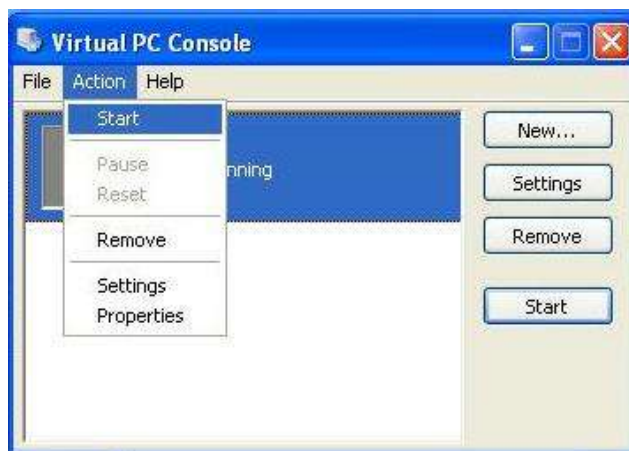
5. Odaberite koliko RAM-a ćete dodijeliti virtualnoj mašini.



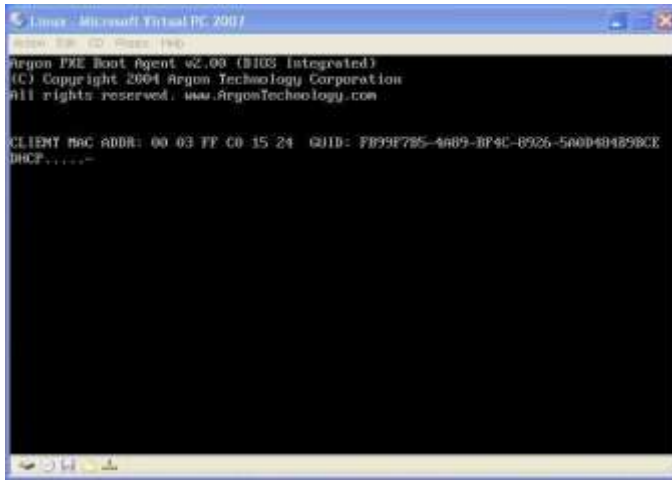
6. Odaberite opciju **A new virtual hard disk**, i odaberite koliki će taj hard disk biti.



7. Kad završite kreiranje virtualne mašine, selektujte u Virtual PC konzoli tu virtualnu mašinu, kliknite **Action/Start**.



8. Virtualna mašina se startovala i trenutno je bez operativnog sistema. Klikom na **CD/Capture ISO image...** tražite ISO fajl operativnog sistema koji ćete da instalirate. U ovom primjeru ćemo koristiti **slax-6.1.2.iso**, što je jedna od Live distribucija Linux-a. Kada ste odabrali ISO fajl, kliknite na **Action/Reset**. Tako ćete reboot-ovati virtualnu mašinu, i sad će se na njoj boot-ovati ISO image koji ste joj zadali.



9. Prilikom instalacije ovog Live CD-a, za grafički interfejs odaberite opciju **<Xvesa>**.



Napomena: U slučaju da virtualna mašina zablokira pri startovanju, pokušajte sa **Action/Reset**. Ako problem ne bude uklonjen, promijenite količinu dodijeljenog RAM-a i hard disk prostora. Postoje i situacije kada količinu dodijeljenog RAM-a virtualnoj mašini treba smanjiti.