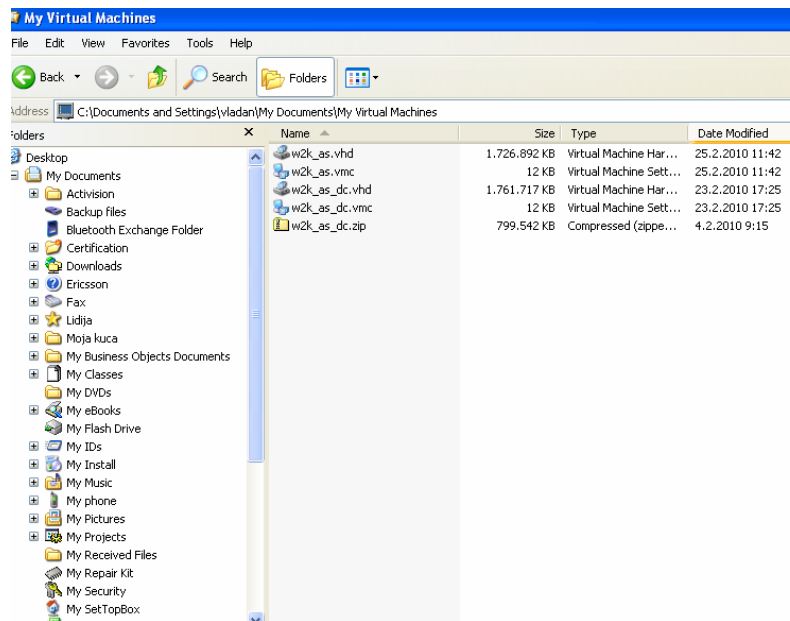


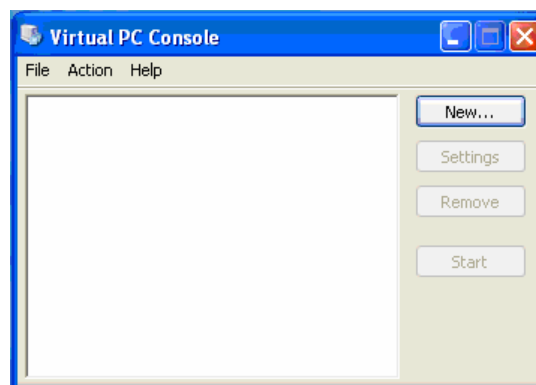
Postavka za Laboratorijske vjezbe

1. Instalira se aplikacija **Microsoft Virtual PC** klikom na Setup.exe fajl.
2. U **My Documents** direktorijum se kreira direktorijum **My Virtual Machines** u slucaju d avec ne postoji.
3. Raspakujete **w2k_as_dc.zip** u direktorijum **My Virtual Machines** kao na *Slici 1*.



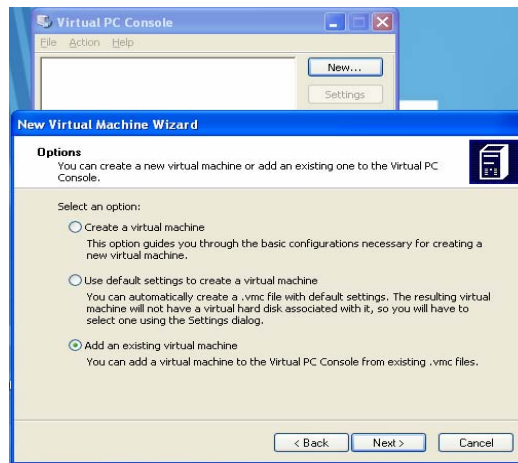
Slika 1.

4. Pokrenite aplikaciju **Microsoft Visual PC** iz Start menija. *Slika 2*



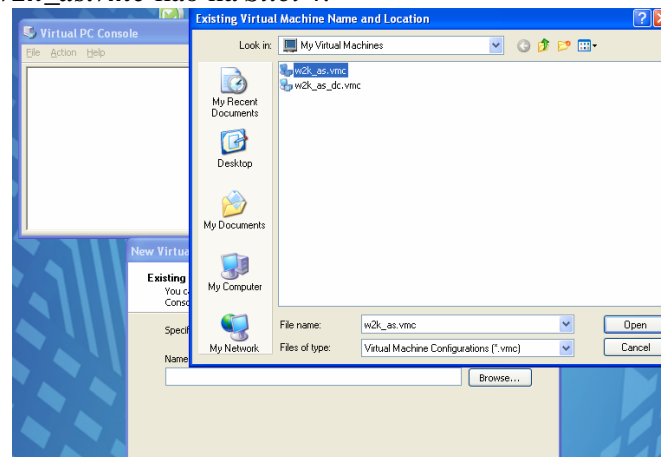
Slika 2.

5. Izaberite dugme **New...** , zatim na sledece, ekranu **Next..** a potom zadnju stavku kao na *Slici 3*.



Slika 3.

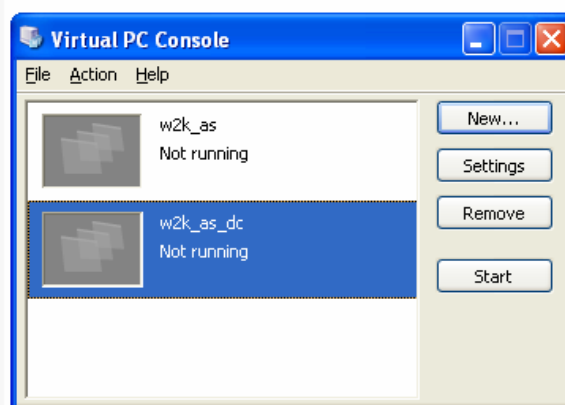
6. Izaberite *w2k_as.vmc* kao na Slici 4.



Slika 4.

7. Ponovite tacke 5 i 6 I dodajte i *w2k_as_dc.vmc*

8. Prozor aplikacije ce izgledati kao na slici 5. Mozete pokrenuti Virtualne OS izborom i klikom na *Start*.



Slika 5.